

Freunde des Kunstmuseums Bayreuth e.V.

c/o Hans E. Nestmann

Zu den Spiegelwiesen 2

95500 Heinersreuth

Freunde des Kunstmuseums Bayreuth e.V.

Der Vorstand

Dr. Ekkehard Beck	1.Vorsitzender
Dr. Susanne Thesing	2.Vorsitzende
Hans Nestmann	Schriftführer
Georg Riesner	Schatzmeister
Erwin Pflaum	Beisitzer

Sind Sie schon Freundin - Freund des Kunstmuseums Bayreuth?



Werden Sie Mitglied
im Verein Freunde des
Kunstmuseums Bayreuth e.V.

Freunde des Kunstmuseums Bayreuth e.V.

Konto.-Nr.: 206 56 823, BLZ: 773 501 10, Sparkasse Bayreuth

Kontakt (Schriftführer):
Hans E. Nestmann, Zu den Spiegelwiesen 2, 95500 Heinersreuth

Tel.: (0921) 74 12 40 6, Fax: (0921) 600 390

E-Mail: h.e.nestmann@t-online.de

freunde des
kunstmuseums
bayreuth e.v.



freunde des
kunstmuseums
bayreuth e.v.



Mit Ihrem Beitrag helfen Sie mit, Initiativen zum Nutzen des Kunstmuseums zu entwickeln und zu fördern.

Sie unterstützen das Kunstmuseum bei seinen Aufgaben; sie tragen zum Erhalt und Ausbau des Kunstmuseums bei. Sie ermöglichen und fördern:

- Ausstellungen und Veranstaltungen
- Museumspädagogik
- Ankäufe von Kunstwerken

Das Kunstmuseum Bayreuth beherbergt die:



- Dr. Helmut und Constanze Meyer Kunststiftung
- Sammlung und Archiv Caspar Walter Rau
- Sammlung Georg Tappert

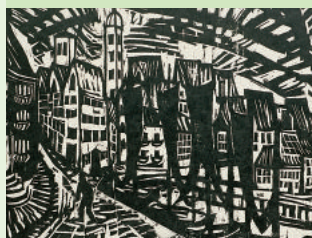


- Sammlung Herta Drescher und Günter Ruckdäschel
- Schenkung Prof. Klaus Schröter
- Schenkung Herbert Bessel
- Prof. Dr. Klaus Dettmann Kunststiftung und präsentiert



- die Tabakhistorische Sammlung der British American Tobacco.

Schwerpunkt der Sammlungen im Kunstmuseum Kunst des zwanzigsten Jahrhunderts – Arbeiten auf Papier:



- vom Expressionismus und Konstruktivismus bis zum Surrealismus
- von der Neuen Sachlichkeit bis zum Neo-Realismus der Zeit nach 1945
- vom europäischen Abstrakten Expressionismus bis zu Abstraktion und Konkretion
- von der concept art zu fluxus und Happening.

In wechselnden Ausstellungen werden unterschiedliche Themen der Sammlungen vorgestellt. Zu allen Ausstellungen und Themenbereichen bietet die Museumspädagogik im Kunstmuseum Bayreuth ein umfangreiches Vermittlungsprogramm an.

Beitrittserklärung

Ja, Ich/Wir erkläre(n) den Beitritt zum Verein „Freunde des Kunstmuseums Bayreuth e.V.“

Ich/Wir entrichte(n) den satzungsgemäßen Jahresbeitrag

- 25,- € für Einzelpersonen
- 15,- € für Schüler/Studenten
- 40,- € für Paare/Familien
- 100,- € für fördernde Mitglieder (Firmen, Verbände, etc.)

Ich/Wir entrichte(n) freiwillig einen höheren Jahresbeitrag von _____ €.

Name, Firma
Adresse
Telefon/Fax/E-Mail
Datum, Unterschrift

Der Verein „Freunde des Kunstmuseums Bayreuth e.V.“ wird bis auf Widerruf ermächtigt, den o.g. Betrag von meinem/unserem Konto einzuziehen:

Kreditinstitut	
BLZ	Konto-Nr.
Datum, Unterschrift	